



# LE COMMERCE ESSONNIEN EN CHIFFRES

Armature commerciale, évolution et études

Chiffres clés 2021



CCI ESSONNE

# Notre outil, le système d'information géographique régional

SIGR base commerce

## Le 1<sup>er</sup> outil régional de géoréférencement du commerce

Le SIGR base commerce est une base de données régionale au sein de laquelle a été référencé l'ensemble des commerces, services en boutiques, centres commerciaux, cinémas et cellules vacantes de l'Île-de-France.

En 2021, une mise à jour de cette base commerce a été réalisée pour les départements de grande et petite couronnes.

Le SIGR a vocation à alimenter l'expertise économique produite par la CCI Essonne afin de répondre aux problématiques rencontrées par les porteurs de projet, entreprises et collectivités territoriales sur la question du commerce dans le département.



## Comment se déroule le recensement de la base commerce ?



Recensement terrain des cellules commerciales dans les départements franciliens



Consolidation de la base à l'échelle régionale



Des cellules référencées dans la base de données régionale selon une nomenclature de 20 catégories et 160 sous-catégories

# Le commerce essonnien



**12 906**  
cellules commerciales  
recensées en 2021

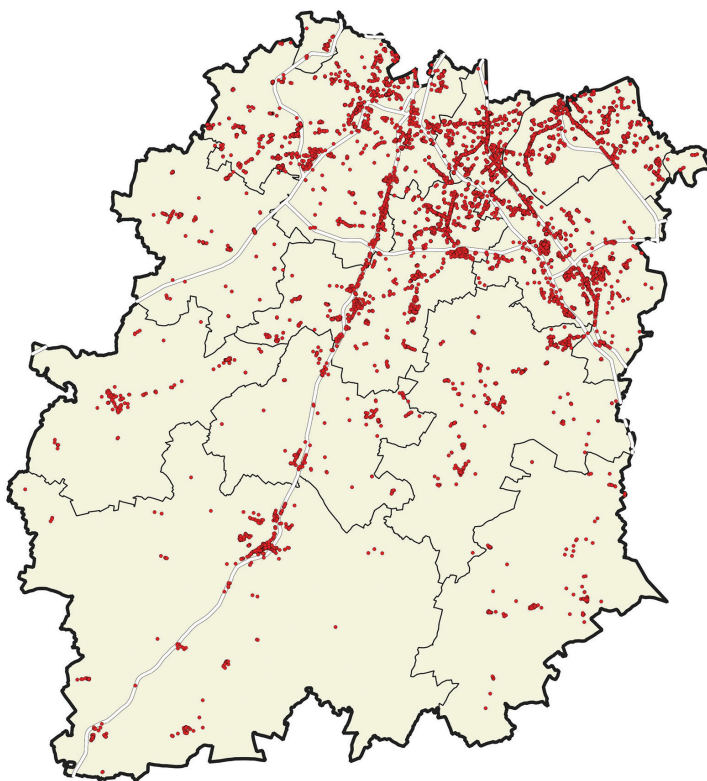


**8,6**  
commerces actifs  
pour 1 000 habitants



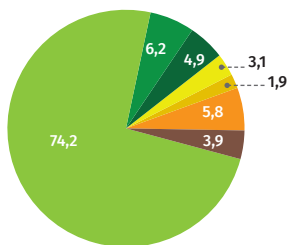
**85 %**  
des cellules concentrées  
dans le nord \*  
du département

\* EPT GOSB, CACE, CAGPS, CACPS, CAVGP, CAVVVS, CCPL, CC l'Orée la Brie



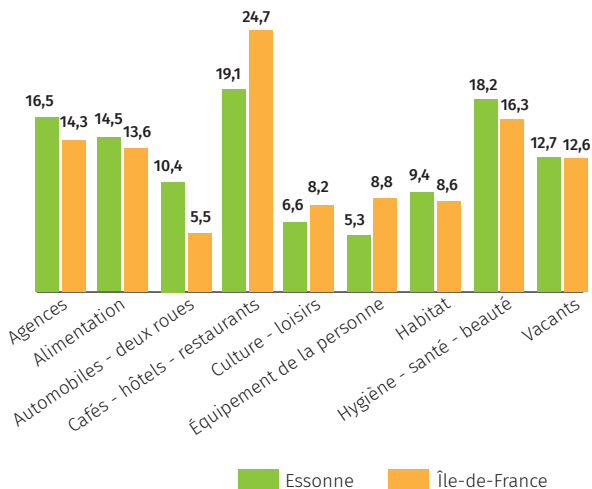
# Diversité du tissu commercial et principales évolutions

## Mutations des activités des cellules entre 2018 et 2021 (en %)



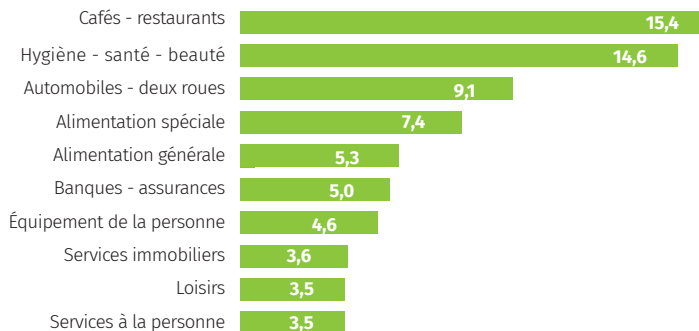
- Non recensé précédemment
- Sans changement
- Changement d'enseigne
- Changement d'activité
- Vacant réouvert
- Création pure
- Commerce devenu vacant

## Répartition des cellules par catégorie d'activités (en %)

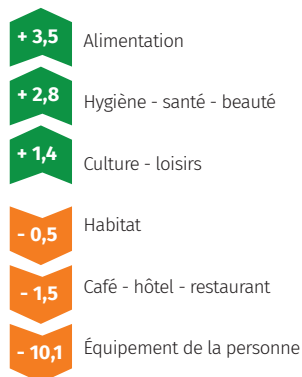


■ Essonne ■ Île-de-France

## Top 10 des sous-catégories d'activités (en %)



## Principales évolutions par catégorie d'activités (en %)



# Zoom sur...



## Le commerce alimentaire

12,6 %

Part du commerce alimentaire (hors cafés-restaurants) sur les cellules commerciales recensées (12,9 % en 2018)

### Sur le total des commerces d'alimentation spécialisée recensés :

45,7 %

sont des boulangeries (44,5 % en 2018)

18,3 %

sont des boucheries (19,1 % en 2018)



## Les centres commerciaux

15

Principaux centres commerciaux \*

1 002

Cellules relevées, soit 7,8 % des cellules totales

533 471 m<sup>2</sup>

De surfaces commerciales (+ 2,3 % depuis 2018)



## La grande distribution

34

Hypermarchés  
237 968 m<sup>2</sup> de surfaces commerciales (+ 1,6 % en 1 an)

87

Supermarchés  
112 122 m<sup>2</sup> de surfaces commerciales (+ 1 % en 1 an)



## La vacance commerciale

12,7 %

De vacance commerciale recensée (9,6 % en 2018)

25,1 %

De vacance commerciale dans les principaux centres commerciaux essonniers (20 % en 2018) 17,7 % (hors - X % Massy)

\* Ensemble de magasins sous un même toit d'une superficie minimum de 5 000 m<sup>2</sup> et d'au moins 20 commerces et services

Sources : données surfaces commerciales LSA Expert 2021 - SIGR : base commerce CCIR 2021

# Observer et analyser son territoire

La CCI Essonne vous accompagne

1

## Vous êtes une collectivité

### Portraits de territoire

#### Public visé

Collectivités et acteurs publics en charge du commerce, entreprises privées en création ou en développement

#### Objectifs

- > Disposer d'un état des lieux sociodémographique de son territoire
- > Connaître le potentiel de consommation
- > Avoir une connaissance précise du tissu commercial local

**Tarif :** sur devis

### Étude de redynamisation et de développement commercial

#### Public visé

Collectivités et acteurs publics en charge du commerce

#### Objectifs

- > Obtenir un diagnostic du tissu commercial, de son fonctionnement et de son insertion dans la ville
- > Définir une stratégie de dynamisation, de développement ou de recomposition de l'appareil commercial de votre commune

**Tarif :** sur devis



Réaliser un diagnostic commercial peut également vous aider dans votre démarche de mise en place d'un droit de préemption commerciale sur les fonds et baux commerciaux. Cette prestation, réalisée sur devis, a pour principaux objectifs de :

- > préserver une offre commerciale diversifiée dans les centres-villes/bourgs ou quartiers
- > aider la collectivité à délimiter un périmètre de préemption commerciale pertinent
- > être informé des projets de cession, de l'activité des repreneurs pressentis



# Observer et analyser son territoire

La CCI Essonne vous accompagne

2

## Vous êtes porteur de projet

### Étude flash : principaux indicateurs d'aide à la création

#### Public visé

Entreprise en création ou en développement

#### Objectifs

- > Mieux connaître la zone de chalandise d'un point de vue socioéconomique
- > Appréhender l'environnement commercial de l'établissement
- > Évaluer le niveau de concurrence sur la zone de chalandise pour le secteur envisagé

**Tarif** : 250 € HT, soit 300 € TTC

### Étude de potentiel commercial

#### Public visé

Entreprise privée en création ou en développement

#### Objectifs

- > Connaître le potentiel de votre futur marché
- > Déterminer un niveau de chiffre d'affaires théorique
- > Apporter une aide à la décision sur la faisabilité de votre projet de création, de reprise ou de développement d'entreprise

**Tarif** : 750 € HT, soit 900 € TTC





## Centre de ressources et d'expertise

Yvan Chellin, chargé d'études commerce  
07 64 43 61 64 - ychellin@essonne.cci.fr

Ruth Mpozagara, chargée d'études économiques  
07 63 76 13 55 - mpozagara@essonne.cci.fr



CCI ESSONNE



Un centre d'observation de



CCI PARIS ILE-DE-FRANCE  
PROSPECTIVE

POUR ET AVEC  
LES ENTREPRISES

01 60 79 91 91

essonne.cci.fr

2, cours Monseigneur Romero  
CS 50135  
91004 Évry-Courcouronnes cedex  
infos@essonne.cci.fr

